



# 109學年度學校日

## -園務計畫說明暨補助業務宣導\_1



臺北市南港區成德國小附設幼兒園

109.09.12

# 關於成德附幼

- 校長兼園長-連世傑
- 班級數：6班(3-5歲班\*5、2歲專班\*1)
- 幼兒數：166人
- 專任主任：1人
- 教師：10人
- 教保員：3人
- 廚工：2人

★ 幼兒園網頁





# 109學年度班級概況

班級名稱	幼兒年齡	幼兒人數
藍天班	5y	30
白雲班	4-5y	30
彩虹班	4-5y	30
太陽班	3-4y	30
月亮班	3-4y	30
星星班	2y	16
3-5y*150人、2y*16人，共166人		



- \* 3-5歲班：本園核定招收**5**班，每班各30位共計**150**位幼兒。
- \* 2歲專班：本園核定招收**1**班，共計**16**位幼兒。



# 關於成德附幼



行政人員

蔡瑜汶主任&林美蘭老師



廚工

高曉雲阿姨&蘇美玲阿姨



# 關於成德附幼



藍天班

邱姿怡老師&黃惠藍老師



白雲班

陳蕾如老師&黃滢瑱老師

# 關於成德附幼



彩虹班

劉文惠老師&林芳良老師



太陽班

辜淑貞老師&李涵宇老師

# 關於成德附幼



月亮班

侯喜娟老師&簡秀萍老師



星星班

何青純老師&翁秀玫老師

# 我們的環境



穿堂-  
幼兒室內活動空間





# 我們的環境



中走廊—  
幼兒建構與創意空間

# 我們的環境



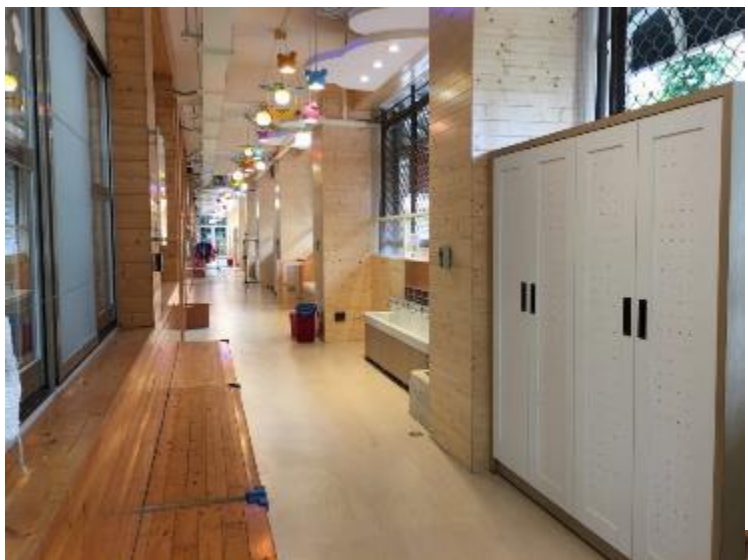
配膳室—  
乾淨明亮的廚房，烹煮幼兒  
的餐食

# 我們的環境



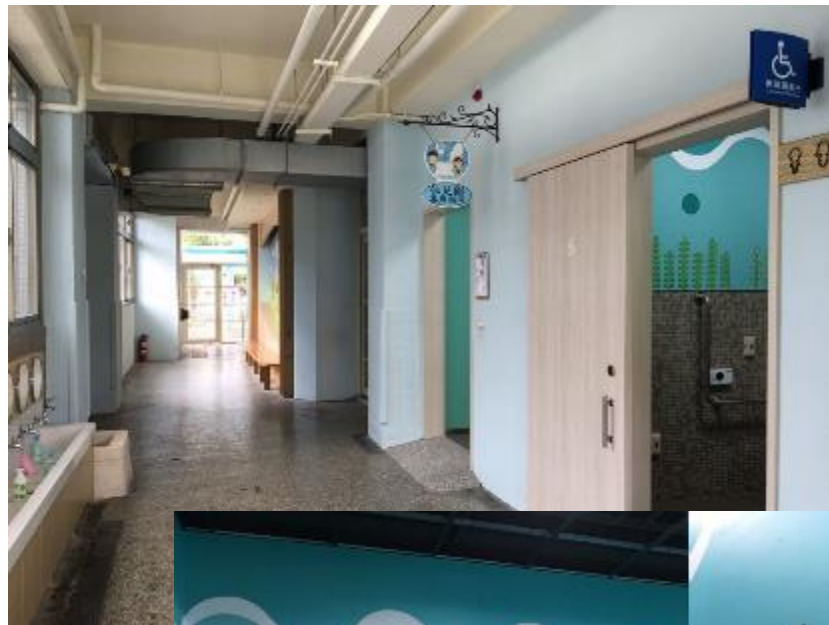
活動室-  
寬敞舒服的教室空間，是幼  
兒一日作息的家

# 我們的環境



後走廊-  
幼兒生活自理空間

# 我們的環境



幼兒專用廁所-  
通風明亮的廁所，  
是孩子學習如廁文化的空間

# 我們的環境



幼兒專用廁所—  
通風明亮的廁所，  
是孩子學習如廁文化的空間



# 我們的環境



室內空間-  
辦公室、教具室及圖書室



# 我們的環境



戶外空間-  
操場及專用遊戲場  
是孩子們盡情跑跳  
的天地

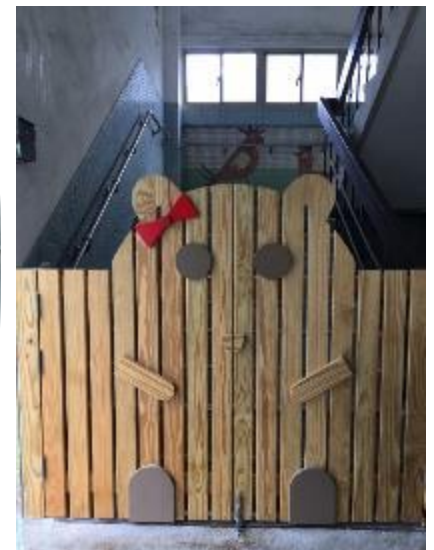




# 我們的環境



戶外空間-  
專用門及格柵是確保  
幼兒安全的防線





「教育無他，愛與榜樣而已」 -Froebel

誠摯地感謝您的聆聽

Q&A

